

## 青梅市立学校給食センターの概要

青梅市の学校給食は、現在の市立第六小学校で昭和20年4月に味噌汁給食が実施されたのが最初です。同21年4月にはミルク給食が実施され、さらに同24年4月にパン・ミルク・おかずの給食が実施されました。また、市立第七小学校でも昭和24年に週4回の学校給食が実施されました。

当初は単独校方式で給食が行われていましたが、この単独校方式よりも一か所で大量に調理することができるセンター方式が経費の節減となり、衛生管理面・栄養価の統一面で最適であるとの判断により、小・中学校ともに昭和46年9月から、現在の根ヶ布調理場で完全給食が実施されました。このときの学校数は小・中学校18校で、児童・生徒数は9,038人、そのときのセンター規模は15,000食でした。

その後、児童・生徒数の増加と共に学校数も増加し、センターの能力も限界に至り、第2給食センター計画を立てて、現在の藤橋調理場が昭和57年3月に完成し、同年4月に給食業務を開始しました。

### 1 学校給食センター設置状況

名 称	青梅市立学校給食センター 藤 橋 調 理 場	青梅市立学校給食センター 根 ヶ 布 調 理 場
所 在 地	青 梅 市 藤 橋 3 丁 目 4 番 地	青 梅 市 根 ヶ 布 1 丁 目 4 6 9 番 地 の 4
電 話	0 4 2 8 - 3 1 - 7 8 3 1 〔0428 - 22 - 1111(内線)647〕	0 4 2 8 - 2 3 - 1 2 4 8 〔0428 - 22 - 1111(内線)648〕
給食開始日	昭 和 5 7 年 4 月 1 日	昭 和 4 6 年 9 月 3 日

### 2 運営組織について

#### (1) 青梅市立学校給食センター運営審議会

学校給食センターの運営に関する重要事項を審議するために「運営審議会」を設置しています。

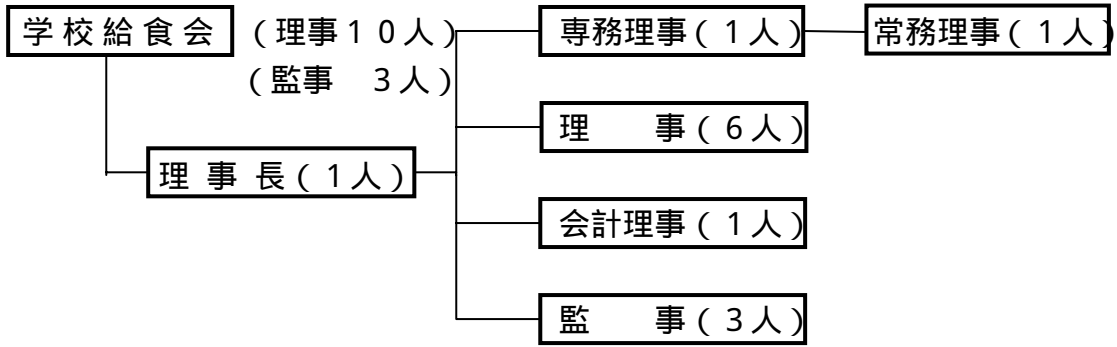
青梅市立学校給食センター運営審議会委員(10人)

教育委員会委員	1人
小・中学校校長	4人
知識経験者(保健所長、医師、薬剤師)	3人
保護者代表(小・中PTA連合会)	2人

#### (2) 青梅市学校給食会について

青梅市学校給食会は、青梅市学校給食会運営要綱にもとづき設置されています。

給食会では、理事、監事等の役員を置いて、適正な給食費の執行を行っており、この給食会で購入した食材料を給食センターが受け、調理し配送しています。



理事長...教育長、専務理事...教育部長、会計理事...会計管理者、  
常務理事...学校給食センター所長

理 事		監 事	
小・中学校校長	2人	小・中学校校長	2人
小・中学校副校長	2人	小・中PTA連合会	1人
小・中PTA連合会	2人		

### 3 学校給食の担当調理場について

区 分	学 校 名	
藤 橋 調 理 場 (3 献立)	小学校	Aブロック(二小・河辺小・友田小・今井小・藤橋小) Bブロック(三小・新町小・霞台小・若草小) 9校
	中学校	中ブロック(三中・霞台中・新町中・泉中) 4校
根 ヶ 布 調 理 場 (2 献立)	小学校	Aブロック(一小・四小・五小・六小・七小・成木小 ・吹上小) 7校
	中学校	中ブロック(一中・二中・西中・六中・七中・吹上中) 6校

### 4 給食従事者衛生管理について

- (1) 細菌検査(検便)を毎月2回実施しています。
- (2) 調理室への入室は、白衣の上下・帽子・白長靴・マスクを着用しています。  
特に帽子を被るときには、髪の毛が外に出ないように注意しています。
- (3) 調理室の出入口で必ず手を洗います。また、消毒槽で長靴を消毒し入室しています。
- (4) 手に切り傷のある者、手の荒れている者は、必ずゴム手袋を着用しています。

- (5) 爪はいつも清潔を保つため短く切るなど注意しています。
- (6) 時計・ネックレス・指輪等の装飾品は、付けずに作業しています。
- (7) 毎朝作業の開始にあたり、日々使用する機械・器具・作業台等は、洗浄・消毒し常に衛生面に注意しています。また、作業中・作業終了後も同様に洗浄・消毒しています。
- (8) 日常、定期（年3回）的に衛生管理チェックを実施しています。

## 5 物資の購入について

青梅市学校給食用物資納入基準（平成15年4月1日制定、平成19年4月1日改定）を遵守しています。

- (1) 安全な食品を選定。  
遺伝子組み換え食品、保存料、殺菌料、着色料その他、食品添加物の入ったものは使用していません。
- (2) 防腐剤等の関係から、基本的には、国産の食材料を使用しています。
- (3) 野菜などはできるだけ低農薬のものを使用しています。また、青梅市内のそ菜振興会（農家）の新鮮な野菜を優先して使用しています。
- (4) 調味料など特別注文品を使用しています。

## 6 一年間に食べる給食回数について

小・中学校ともに年間給食予定回数は、185回です。  
小学校1年生の給食予定回数は、169回です。

## 7 平成23年度の給食費（保護者負担納付額）について

小学校低学年 3,700円      中学校 4,700円です。

小学校中学年 3,850円

小学校高学年 4,000円

\* 食材料費のみ負担