

## ② 美しい川

青梅市のほぼまん中を、西から南東に向かって多摩川たまがわが流れています。また、北には成木川なりきがわ・黒沢川くろさわがわが、東には霞川かみがわが、埼玉県さいたまけんに向かって流れています。

多摩川は江戸時代から東京に住む人たちの飲み水のとして大切にされてきました。

水がきれいな川には、いろいろな魚がすみ、また、岸辺きしべには、いろいろな鳥や植物を見ることができます。



御岳溪谷



下奥多摩橋から見た多摩川



成木川

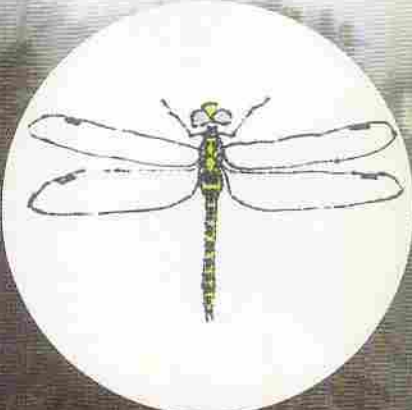
川の生物



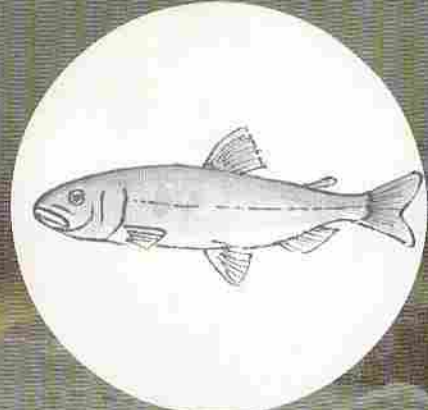
〈カワセミ〉



〈キセキレイ〉



〈オニヤンマ〉



〈アユ〉



〈サワガニ〉



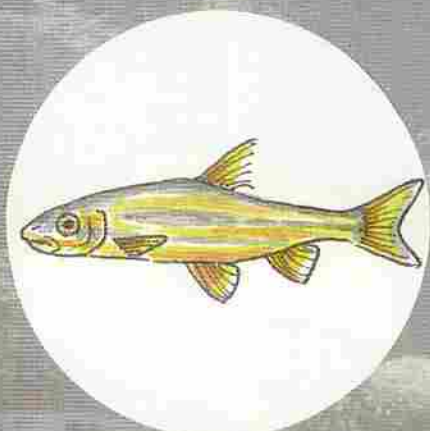
〈ツリフネソウ〉



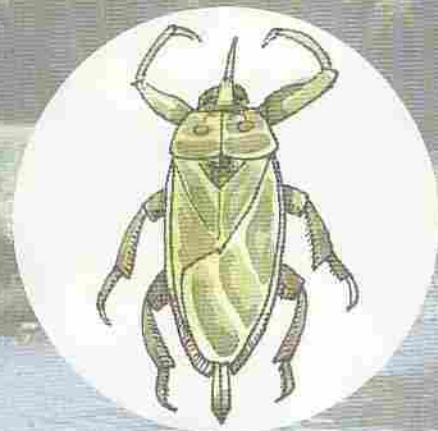
<コサギ>



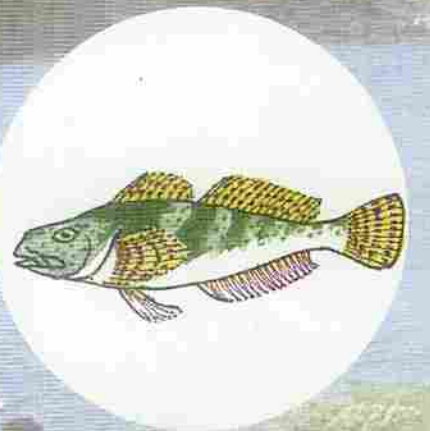
<ホタル>



<ウグイ>



<タガメ>

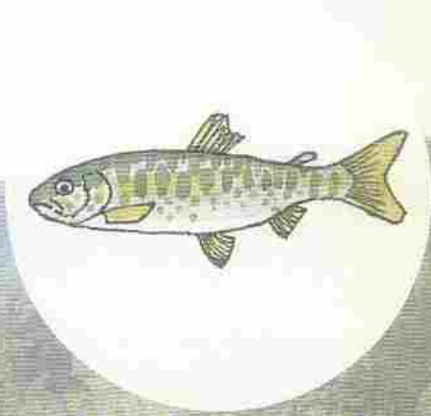


<カジカ>

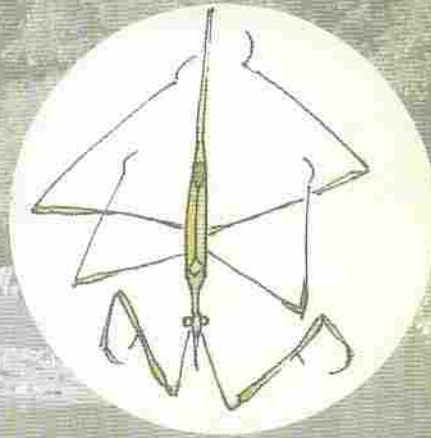


<ネコヤナギ>

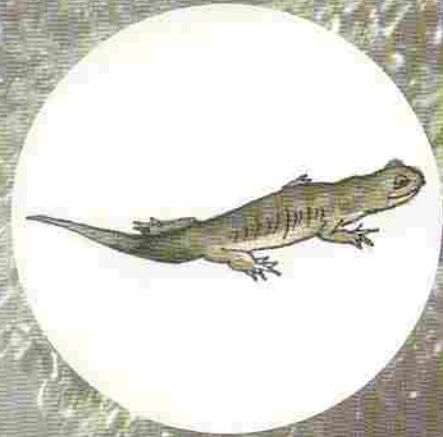
<ヤマメ>



<ミズカマキリ>



<トノサマガエル>



<カルガモ>



<トウキョウサンショウウオ>

水がよごれると、これらの生き物はすかたを消していきます。美しい川を守るために私たちは、どんなことができるでしょうか。