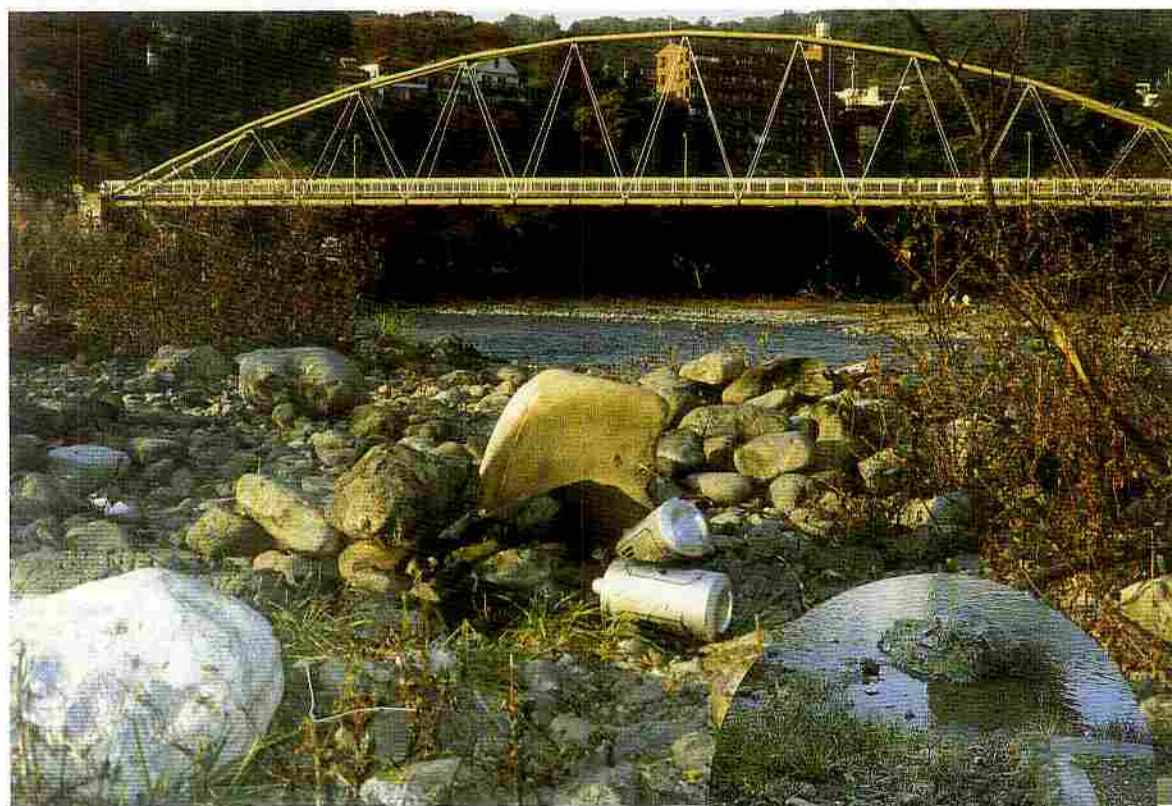


② よごれてきた川



あきかんが散らばっている河原と
川にそそぎこむよごれた水

わたしたちの地域を流れる多摩川はとてもきれいで、夏になると各地からたくさんの人々が、水遊びやキャンプにやってきます。自然にふれる楽しいひとときですね。

しかし、このきれいな水が流れる多摩川の河原にも、最近ではたくさんのおきかんやビン、ゴミなどがちらばっています。そのため水も少しずつよごれてきました。多摩川をさかのぼってみると、ところどころによごれた水が出てくるところが見られます。この水も川をだんだんよごしていくのです。

川の水がよごれてしまうと、清流に生きているヤマメ、イワナ、アユ、カジカなどはすめなくなってしまう。

みんなできれいな川を守っていきたいですね。

下水道のこと

(市役所のおじさんの話)



各家庭から出される台所の水やお風呂の水、せんとくの水を地下にしみこませたり、川に流したりしているところが青梅市にもまだあります。今、いっしょうけんめい下水道工事をすすめていて、あと小曾木、成木地区をのこすのみとなりました。下水道工事が完成すれば、黒沢川、成木川へ生活排水がそそぎこまれることも少なくなり、川はもっときれいになります。そうすれば、昔のように水遊びなどができるようになると思います。

水質の変化

BOD (生物化学的酸素要求量) による

(mg/l) * この数値が大きいほど川はよごれていることになる。

